



14.-15.6.2024



Aika: 14.6.2024

Klo: 9:00

Aihe: LISÄMÄÄRÄYS NO. 3

Dokumentin no: 1.3

Keneltä: Kilpailunjohtaja



Kenelle: Kaikki kilpailijat

Sivuja: 3

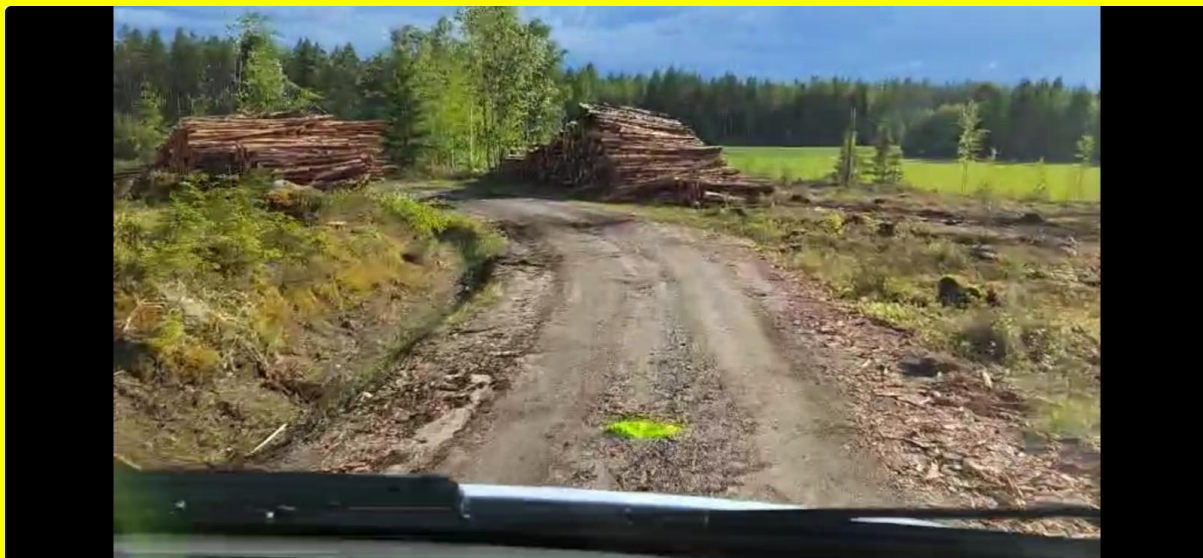
Liitteet: -

1. Muutos lisämääräykseen 2

Olosuhde EK:lla 3 on muuttunut nuotituksen aikana torstaina 13.6.2024. Lisämääräyksessä 2 tiekirjaan lisäystä ruudusta ulkokurvin tukkipino on poistunut. Alla korjattu ruutu tiekirjan sivulle 22 ruutujen 13-14 väliin.

TOTAL	PARTIAL	DIRECTION	INFORMATION
14,17	1,67	 (0,20)	 Putoava vasen ja tukkipinot Dropping left and pile of logs

Olosuhde maastossa lisämääräyksen 2 tekohetkellä:





14.-15.6.2024



Olosuhde maastossa tämän lisämääräyksen tekohetkellä:



2. Korjaus tiekirjan sivulle 25

Tiekirjassa olevaa maksimi aikaa AT 3A – AT 3B on korjattu. Alla korjattu kohta tiekirjan sivulta 25:

SM Pohjanmaa Ralli 2024			DAY: 1 LEG: 1	PAGE 25
TC 3: Paavalinvuori			DISTANCE	
TC 3A: Service IN			52,84 km	
No service / Huolto kielletty DISTANCE			TIME ALLOWED 56 min	
TOTAL	PARTIAL	DIRECTION	INFORMATION	DIST. TO GO
		After service, drive to parc ferme (TC3B). Allowed max time between TC3A - TC3B is 35 min . See page 26 and 27.		
		Huollon jälkeen aja parc fermeen (AT3B). Sallittu maksimi aika AT3A - AT 3B on 35 min . Katso kartta sivuilta 26 ja 27		



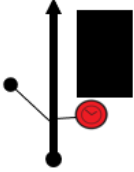

14.-15.6.2024



Maksimi aikaa aikataulussa ja aikakortissa ei ole muutettu.

3. Korjaus tiekirjan sivulle 31

Tiekirjan sivu 31 ruutua 1 korjattu oikealla AT:n numerolla AT 3E:

TOTAL	PARTIAL	DIRECTION	INFORMATION	DIST. TO GO
0,00	0,00	 1	 START 2/LÄHTÖ 2/ TC/AT 3 E Follow the signs Seuraa opasteita 62.79056, 22.83980	43,38

Erkki Hemminki
Kilpailunjohtaja



14.-15.6.2024



Date: 14.6.2024

Time: 9:00

Subject: BULLETIN NO. 3

Document No: 1.3

From: Clerk of the Course



To: All competitors

Pages: 3

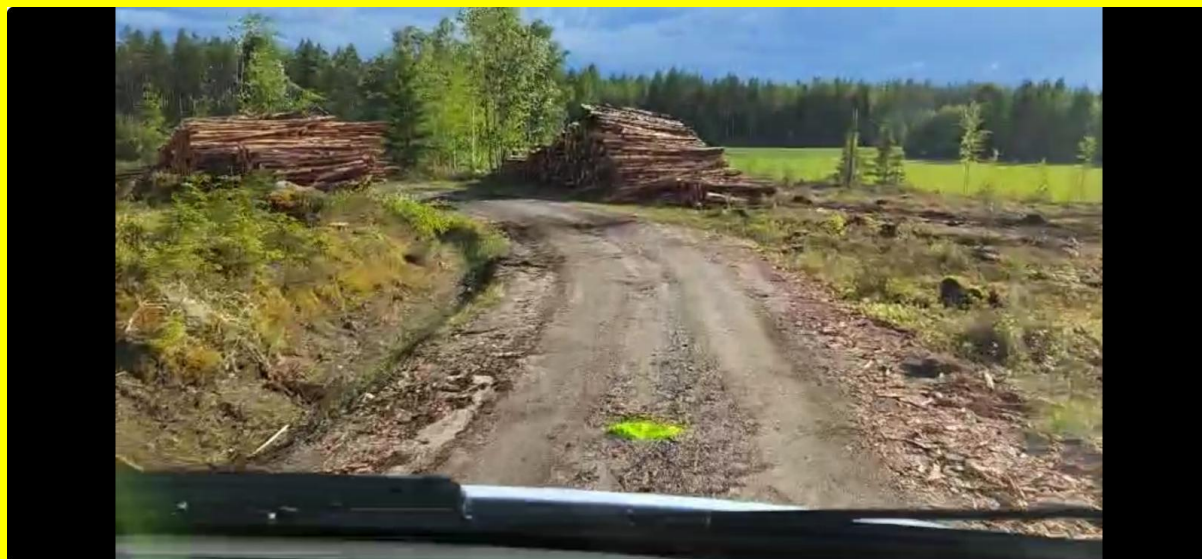
Attachments: -

1. Change to Bulletin 2

Circumstances in SS 3 have changed during the reconnaissance on Thursday 13.6.2024. Pile of logs from the outer corner is now removed from the box added to the road book with bulletin 2. Below is the corrected box to the road book page 22 between boxes 13-14.

TOTAL	PARTIAL	DIRECTION	INFORMATION
14,17	1,67	 (0,20)	 Putoava vasen ja tukkipinot Dropping left and pile of logs

Circumstances in the SS when the bulletin 2 was issued:





14.-15.6.2024



Circumstances in the SS when this bulletin is issued:



2. Correction to the road book page 25

Allowed max time between TC 3A – TC 3B is corrected. Below is the corrected section of the road book page 25:

SM Pohjanmaa Ralli 2024			DAY: 1 LEG: 1	PAGE 25
TC 3: Paavalinvuori			DISTANCE	
TC 3A: Service IN			52,84 km	
No service / Huolto kielletty			TIME ALLOWED	
DISTANCE			56 min	
TOTAL	PARTIAL	DIRECTION	INFORMATION	DIST. TO GO
		After service, drive to parc ferme (TC3B). Allowed max time between TC3A - TC3B is 35 min . See page 26 and 27.		
		Huollon jälkeen aja parc fermeen (AT3B). Sallittu maksimi aika AT3A - AT 3B on 35 min . Katso kartta sivuilta 26 ja 27		



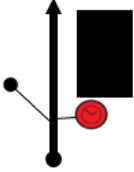

14.-15.6.2024



Allowed max time in the itinerary and time card is not changed.

3. Correction to the road book page 31

Road book page 31 box 1 is corrected with the correct TC number TC 3E:

TOTAL	PARTIAL	DIRECTION	INFORMATION	DIST. TO GO
0,00	0,00	 1	 START 2/LÄHTÖ 2/ TC/AT 3 E Follow the signs Seuraa opasteita 62.79056, 22.83980	43,38

Erkki Hemminki
Clerk of the Course